

CCL Klamry zaciskowe / zaciski kablowe

do szyn montażowych C C30



Zaciski kablowe charakteryzują się dużym zakresem mocowania i dużą elastycznością. Idealnie nadają się do odciążenia kabli na szynie profilowej C o wymiarach otworu 16 - 17 mm. Przy okazji oferując elastyczne zakresy mocowania od 6 mm do 64 mm. Uchwyt mocujący jest zabezpieczony mechanizmem blokującym i nie może wysunąć się z zacisku kablowego.

Dostępne również: zestawy składające się z zacisku ekranu EMC LFC i pasującego zacisku kablowego CCL.

RoHS
compliant



Specyfikacja

Materiał	Stal, ocynkowana galwanicznie
Właściwości	odporny na wibracje
Opcje montażu	Mocowanie

Zalety i korzyści

- Łatwy montaż bez użycia narzędzi
- Montaż oszczędzający miejsce
- Do montażu na wszystkich popularnych szynach C30 z otworami o wymiarach 16 - 17 mm

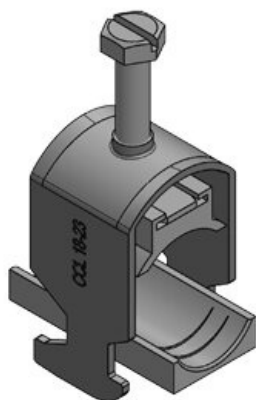
Rodzaje i rozmiary produktów



Numer części	32000	Zakres	6 - 13 mm
EAN	4251269323	mocowania	
	577	Zakres	1 x 6 - 13
Opak.	25	mocowania	mm
Długość	24 mm		
Szerokość	19 mm		
Wysokość	31 mm		
Wysokość montażu	51 mm		

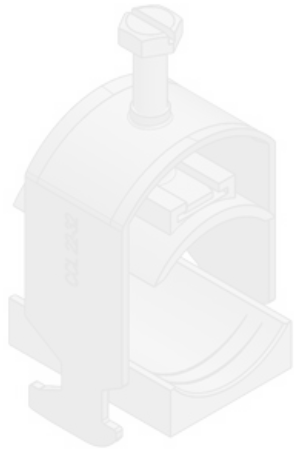


Numer części	32001	Zakres	12 - 19 mm
EAN	4251269323	mocowania	
	584	Zakres	1 x 12 - 19
Opak.	25	mocowania	mm
Długość	24 mm		
Szerokość	22 mm		
Wysokość	36 mm		
Wysokość montażu	56,7 mm		

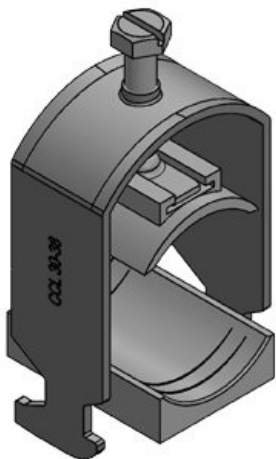


Numer części	32002	Zakres	18 - 23 mm
EAN	4251269323	mocowania	
	591	Zakres	1 x 18 - 23
Opak.	25	mocowania	mm
Długość	24 mm		
Szerokość	26 mm		
Wysokość	38 mm		
Wysokość montażu	62 mm		

Numer części	32003	Zakres	22 - 32 mm
EAN	4251269323	mocowania	
	607	Zakres	1 x 22 - 32
Opak.	25	mocowania	mm
Długość	24 mm		
Szerokość	38 mm		
Wysokość	52 mm		
Wysokość	72 mm		
montażu			

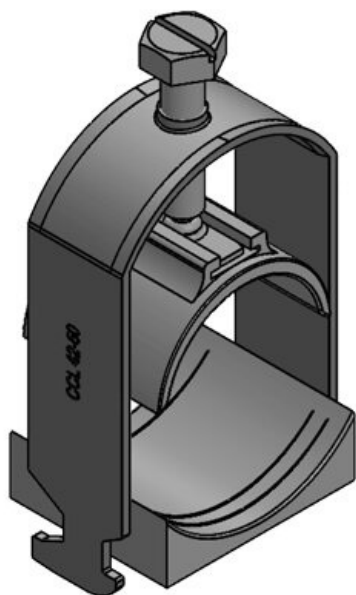


Numer części	32004	Zakres	30 - 38 mm
EAN	4251269323	mocowania	
	614	Zakres	1 x 30 - 38
Opak.	25	mocowania	mm
Długość	24 mm		
Szerokość	44 mm		
Wysokość	62 mm		
Wysokość	78 mm		
montażu			



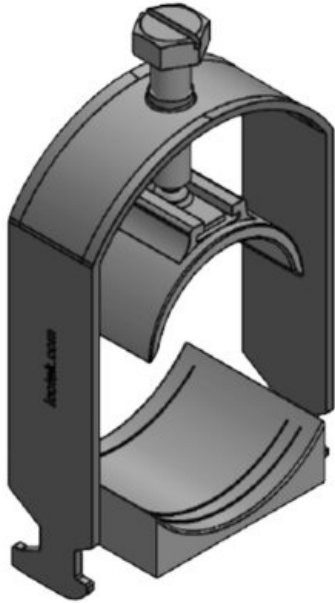


Numer części	32005	Zakres	38 - 42 mm
EAN	4251269323	mocowania	
	621	Zakres	1 x 38 - 42
Opak.	25	mocowania	mm
Długość	24 mm		
Szerokość	48 mm		
Wysokość	67 mm		
Wysokość montażu	82 mm		



Numer części	32006	Zakres	42 - 50 mm
EAN	4251269323	mocowania	
	638	Zakres	1 x 42 - 50
Opak.	25	mocowania	mm
Długość	24 mm		
Szerokość	55 mm		
Wysokość	83 mm		
Wysokość montażu	101 mm		

Numer części	32007	Zakres	50 - 64 mm
EAN	4251269323	mocowania	
	645	Zakres	1 x 50 - 64
Opak.	25	mocowania	mm
Długość	24 mm		
Szerokość	69 mm		
Wysokość	98 mm		
Wysokość montażu	116 mm		



icotek[®]
smart cable management